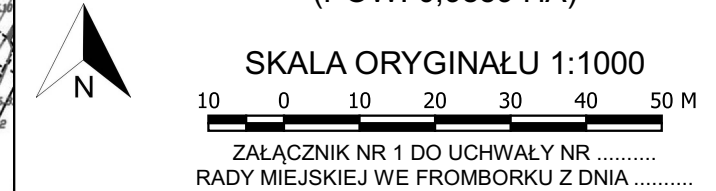
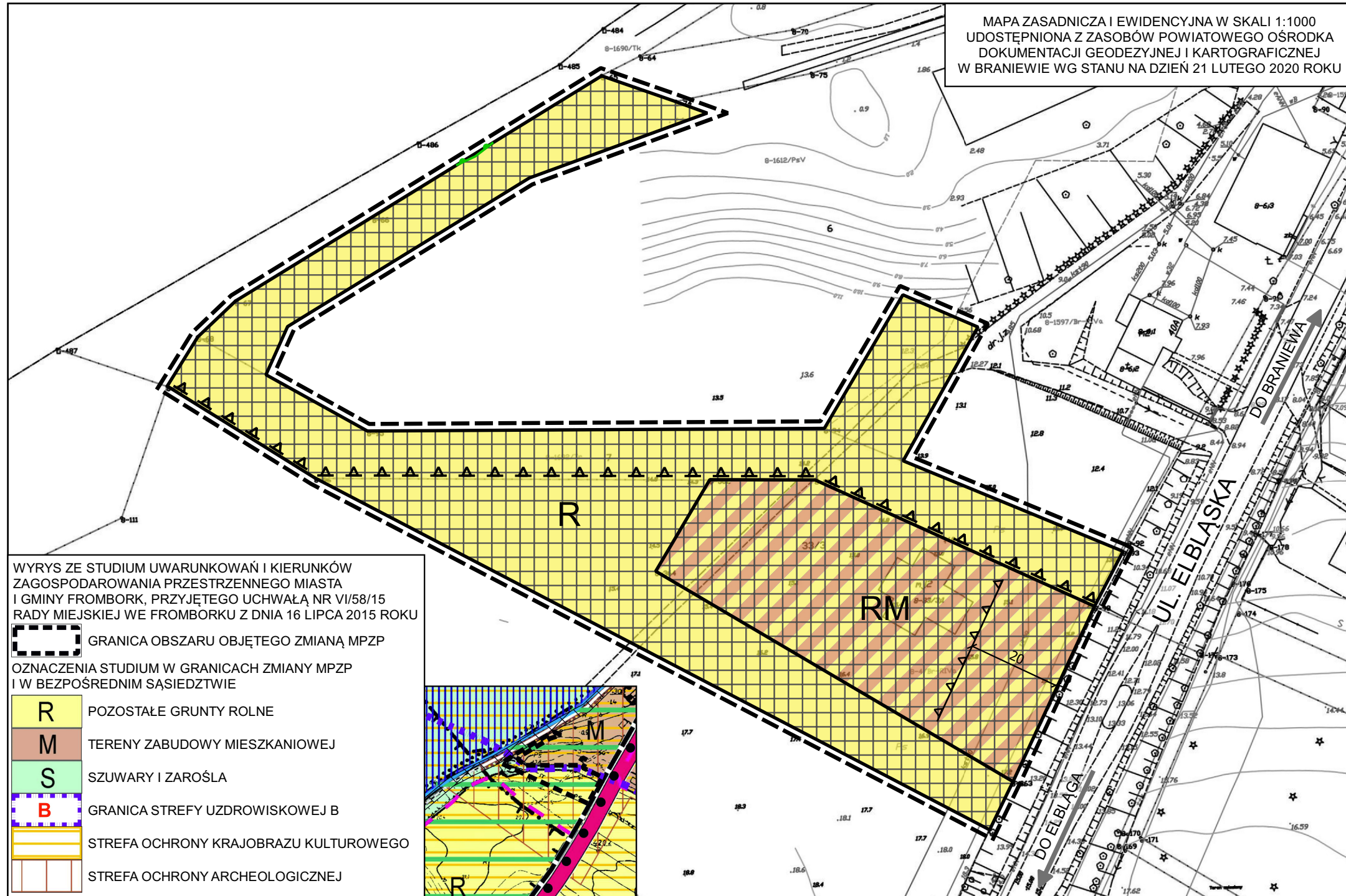


MAPA ZASADNICZA I EWIDENCYJNA W SKALI 1:1000
UDOSTĘPNIANA Z ZASOBÓW POWIATOWEGO OŚRODKA
DOKUMENTACJI GEODEZYJNEJ I KARTOGRAFICZNEJ
W BRANIEWIE WG STANU NA DZIEŃ 21 LUTEGO 2020 ROKU

**ZMIANA MIEJSCOWEGO PLANU ZAGOSPODAROWANIA
PRZESTRZENNEGO MIASTA FROMBORK DLA CZĘŚCI
OBRĘBU GEODEZYJNEGO NR 8, CZĘŚCI DZIAŁEK
O NUMERACH 6, 7, 33 - REJON UL. ELBŁĄSKIEJ
PROJEKT
(POW. 0,9859 HA)**

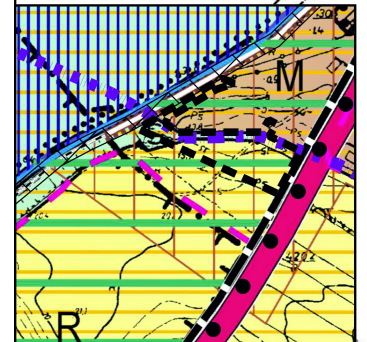


- OZNACZENIA**
- ROZGRANICZENIA**
- GRANICA OBSZARU OBJĘTEGO ZMIANĄ MIEJSCOWEGO PLANU ZAGOSPODAROWANIA PRZESTRZENNEGO
 - LINIE ROZGRANICZAJĄCE TERENY O RÓŻNYM PRZEZNACZENIU LUB RÓŻNYCH ZASADACH ZAGOSPODAROWANIA
 - ▽ NIEPRZEKACZALNA LINIA ZABUDOWY
 - ▽ GRANICA STREFY "B" OBSZARU OCHRONY UZDROWISKOWEJ
 - GRANICA OBSZARÓW NATURA 2000 - ZALEW WIŚLANY PLB280010 ORAZ ZALEW WIŚLANY I MIERZEJA WIŚLANA PLH280007
- PRZEZNACZENIE TERENÓW**
- RM** TEREN ZABUDOWY ZAGRODOWEJ
 - R** TEREN ROLNICZY
- OCHRONA DZIEDZICTWA KULTUROWEGO I ZABYTKÓW**
- STREFA OCHRONY KRAJOBRAZU KULTUROWEGO
 - STREFA OCHRONY ARCHEOLOGICZNEJ



WYRYS ZE STUDIUM UWARUNKOWAŃ I KIERUNKÓW ZAGOSPODAROWANIA PRZESTRZENNEGO MIASTA I GMINY FROMBORK, PRZYJĘTEGO UCHWAŁĄ NR VI/58/15 RADY MIEJSKIEJ WE FROMBORKU Z DNIA 16 LIPCA 2015 ROKU

- GRANICA OBSZARU OBJĘTEGO ZMIANĄ MPZP
- OZNACZENIA STUDIUM W GRANICACH ZMIANY MPZP I W BEZPOŚREDNIM SASIEDZTWIE
- R** POZOSTAŁE GRUNTY ROLNE
 - M** TERENY ZABUDOWY MIESZKANIOWEJ
 - S** SZUWARY I ZAROŚLA
 - B** GRANICA STREFY UZDROWISKOWEJ B
 - STREFA OCHRONY KRAJOBRAZU KULTUROWEGO
 - STREFA OCHRONY ARCHEOLOGICZNEJ



EKOPRZESTRZEŃ
JACEK HOFFMANN
80-299 GDAŃSK UL. ORFEUSZA 1/1

TEMAT: ZMIANA MIEJSCOWEGO PLANU ZAGOSPODAROWANIA PRZESTRZENNEGO MIASTA FROMBORK DLA CZĘŚCI OBRĘBU GEODEZYJNEGO NR 8, CZĘŚCI DZIAŁEK O NUMERACH 6, 7, 33 - REJON UL. ELBŁĄSKIEJ - PROJEKT

GŁÓWNY PROJEKTANT: MGR JACEK HOFFMANN
UPRAWNIENIA URBANISTYCZNE NR 1505 (2000 R.)
[ART. 5 PKT 2 USTAWY]

WSPÓŁPRACA: DR INŻ. ARCH. MIECZYŚLAW HOFFMANN
MGR KRYSZTOF PUZDRAKIEWICZ

DATA: LIPIEC 2021 SKALA ORYGINAŁU 1:1000